



Mime-moi un sport

Voici une activité à réaliser à l'occasion de la **semaine 1** du *Défi Santé* 2018, qui a pour thème **As-tu la bougeotte?** Ce jeu consiste à mimer un sport à tour de rôle, alors que les autres élèves doivent le deviner. Quelle équipe amassera le plus de points?



Compétences

Compétences pédagogiques pour l'élève :

- Développer la psychomotricité

Compétences professionnelles mises de l'avant par cette activité :

- Planification et organisation d'activités pour enfants et groupes d'enfants
- Planification d'activité à prédominance psychomotrice

Intentions pédagogiques (suggestions) :

À la fin de l'activité, l'élève aura développé sa psychomotricité

Groupe d'âge :

Multi-âge

Matériel requis :

- Cartes à mimer (voir pages suivantes). Elles peuvent être imprimées sur des cartes pour badges de 4 x 3 po (10,16 x 7,62 cm) de type Avery no 5392.
- Chronomètre, montre ou sablier
- Feuille et crayon pour marquer les points

Mime-moi un sport

Démarche

1. Formez les équipes

Pour ce jeu, il faut diviser le groupe d'enfants en 2 équipes égales.

2. Réalisez le jeu

- L'éducateur ou un élève désigné est responsable de calculer le temps et de compter les points.
- Le premier joueur d'une équipe pige une carte à mimer, puis il mime le sport devant son équipe
- Les membres de son équipe ont 30 secondes pour trouver la réponse. Ils ont le droit de poser des questions au mime, qui pourra répondre par oui ou non seulement
- Si l'équipe trouve la bonne réponse, elle obtient 1 point
- Pour rendre l'activité plus « bougeante », demandez à tous les élèves de mimer à leur tour le sport, une fois qu'il est deviné
- Quand l'équipe a découvert le sport, ou lorsque le temps de 30 secondes est écoulé, c'est au tour de l'autre équipe d'y aller d'une imitation, et ainsi de suite jusqu'à ce que chaque joueur ait fait le mime
- L'équipe gagnante est celle qui a accumulé le plus de points

VARIANTE

Les élèves s'assoient en demi-cercle. Un joueur désigné se place devant : il sera le mime. Il pige la carte qui lui dira quel sport mimer. Les autres joueurs peuvent poser des questions, mais l'acteur ne doit répondre que par des mimes. L'élève qui trouve le sport prend la place du mime.

3. Participez au tirage

N'oubliez pas de prendre une photo de l'activité et de l'envoyer à info@defisante.ca afin de participer au tirage!



ASSOCIATION **SOUTENIR**
QUÉBÉCOISE DE LA **REPRÉSENTER**
GARDE SCOLAIRE **MOBILISER**

402, rue Verchères
Longueuil (Québec) J4K 2Y6
450 670-8390 / 1 800 363-0592
gardescolaire.org

Défi Santé

GARDE SCOLAIRE

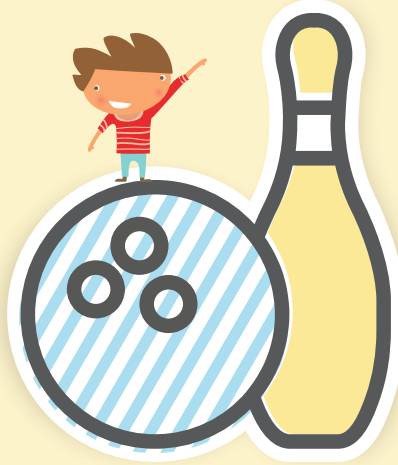
300, rue Léo-Pariseau, bureau 1810
Montréal (Québec) H2X 4B3
514 985-2466
DefiSante.ca

★ NATATION ★



DEFISANTE.CA

★ QUILLES ★



DEFISANTE.CA

★ YOGA ★



DEFISANTE.CA

★ SOCCER ★



DEFISANTE.CA

★ BASEBALL ★



DEFISANTE.CA

★ SKI ALPIN ★



DEFISANTE.CA

★ DANSE ★



DEFISANTE.CA

★ TENNIS ★



DEFISANTE.CA

★ SAUT
À LA CORDE ★



DEFISANTE.CA

★ HULA-HOOP ★



DEFISANTE.CA

★ PATINAGE ★



DEFISANTE.CA

★ FRISBEE ★
(DISQUE VOLANT)



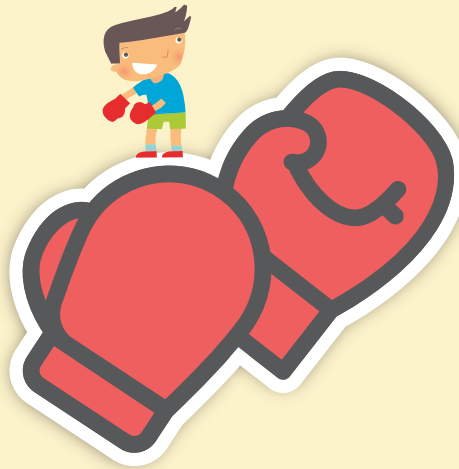
DEFISANTE.CA

★ COURSE ★



DEFISANTE.CA

★ BOXE ★



DEFISANTE.CA

★ KARATÉ ★



DEFISANTE.CA

★ MARCHÉ ★



DEFISANTE.CA

★ BASKETBALL ★



DEFISANTE.CA

★ CHEERLEADING ★



DEFISANTE.CA

★ TROTTINETTE ★



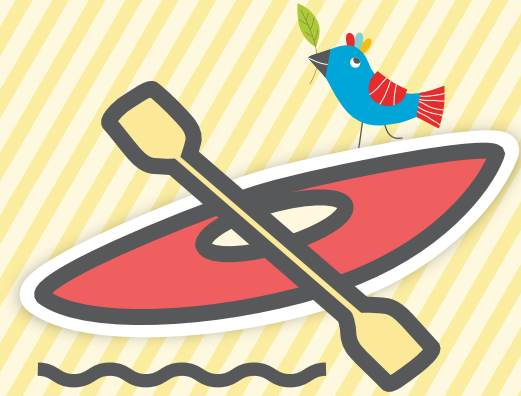
DEFISANTE.CA

★ BALLET ★



DEFISANTE.CA

★ KAYAK ★



DEFISANTE.CA

★ VOLLEYBALL ★



DEFISANTE.CA

★ HOCKEY ★



DEFISANTE.CA

★ SKI DE FOND ★



DEFISANTE.CA